

OPEL Astra 5ª serie



Astra 1.6 CDTi 110CV Start&Stop Sports Tourer Business

PREZZO 7950,00 €

Alimentazione: **gasolio**

Cilindrata: **1598 cc**

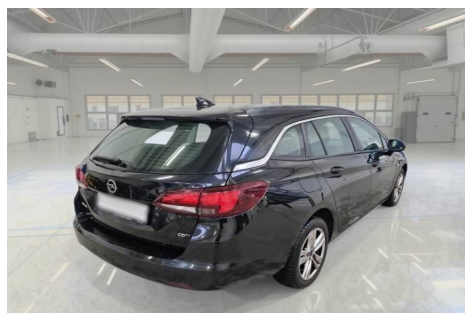
Potenza: **110 CV (81 KW)**

Cambio: **manuale**

Colore: **NERO METALLIZZATO**

Immatricolazione: **01-09-2017**

Km Totali: **164.000**



DATI TECNICI

- Emissioni cO2: 95 g/km
- Numero Cilindri: 4
- Trazione: A
- Marce: 6
- Colore interni: nero
- Numero Porte: 5
- Numero Sedili: 5
- Consumo Urbano: 4,00 l/100km
- Lunghezza: 4702
- Massa a Vuoto: 1403 kg
- Normativa Ecologica: euro6
- Consumo Extraurb.: 3,30 l/100km
- Larghezza: 1809 mm
- Carrozzeria: stationwagon
- Consumo Misto: 3,60 l/100km
- Altezza: 1510 mm

EQUIPAGGIAMENTI

- ABS con EBD (ripartitore elettr. di frenata)
- Airbag a tendina 1° e 2° fila
- Airbag guida
- Airbag guida, Airbag passeggero
- Airbag laterali lato guida e passeggero, disattivabile lato passeggero
- Airbag passeggero
- Alzacristalli elettrici anteriori e posteriori
- Autoradio
- Bluetooth
- Bracciolo centrale ant. regolabile con vano portaoggetti
- Cambio manuale a 6 marce
- Cerchi in lega 16" per Elective con pneumatici 205/55 R16 [Q03]
- Chiave con transponder
- Chiusura centralizzata con telecomando
- Cinture di sicurezza anteriori e posteriori esterne con doppio pretensionatore
- Climatizzatore automatico bi-zona [CJ2]
- Computer di bordo
- Connessione dati
- Controllo elettronico della stabilità
- Controllo elettronico della trazione
- Controllo elettronico della velocità di crociera
- Correttore assetto fari
- ESP Plus con Traction Control Plus
- Fari fendinebbia [T3U]
- Filtro anti particolato (DPF)
- Immobilizzatore
- Indicatore temperatura esterna
- Interior Light Pack [TSP]
- Navi 900 IntelliLink [IO6]
- Navigatore satellitare
- Poggiatesta (5) anteriori e posteriori
- Retrovisori esterni in tinta carrozzeria, regolabili elettricamente e riscaldabili
- Ruotino di scorta (16" x 4.0) [SJQ]
- Sedile guida regolabile in 6 posizioni
- Sedili posteriori abbattibili 60/40
- Sensore luci

- Sensore pioggia
- Sensori di parcheggio anteriori e posteriori [UD5]
- Servosterzo
- Sight&Light Pack [TSQ]
- Tergilunotto
- Vetri elettrici anteriori
- Vetri elettrici posteriori
- Volante regolabile

NOTE

Opel Astra 1.6 CDTi Sports Tourer Business - 2017, 164.000 km CERTIFICATI - Garanzia 12 mesi INCLUSA con assistenza stradale H24 estendibile fino a 60 mesi Vendesi Opel Astra 1.6 CDTi 110CV Start&Stop Sports Tourer Business usata, immatricolata il 28/09/2017 e con 164.000 km all'attivo. Questa station wagon offre un eccellente mix di comfort, efficienza e praticità, ideale per chi cerca un'auto spaziosa e versatile per la famiglia o per il lavoro. Disponibile per qualsiasi prova. ? Perché scegliere LK Motori? - Prezzi Trasparenti: Il prezzo che vedi è quello che paghi. Nessun vincolo di finanziamento. - Auto Certificate: Ogni veicolo è sottoposto a rigorosi controlli e certificazioni. - Garanzie Reali: 12 mesi inclusi, estendibili fino a 60 mesi, valide in tutta Italia con assistenza stradale H24. - Servizi Personalizzati: Finanziamenti su misura, leasing, noleggio a lungo termine e ricerca auto personalizzata. - Consegna a Domicilio: Ricevi la tua auto direttamente a casa in meno di 10 giorni. - Permuta e acquisto usato: valutazioni vantaggiose ? Contattaci: - Indirizzo: Via Padova 297/A, Ferrara - Telefono/WhatsApp: 351 949 3524 - Sito Web: [www.LkMotori.it](https://lkmotori.it/) - Social: Seguici su Facebook, Instagram e TikTok - ABS con EBD (ripartitore elettr. di frenata) (DI SERIE) - Airbag a tendina 1° e 2° fila (DI SERIE) - Airbag guida, Airbag passeggero (DI SERIE) - Airbag laterali lato guida e passeggero; disattivabile lato passeggero (DI SERIE) - Alzacristalli elettrici anteriori e posteriori (DI SERIE) - Bracciolo centrale ant. regolabile con vano portaoggetti (DI SERIE) - Cambio manuale a 6 marce (DI SERIE) - Cerchi in lega 16" per Elective con pneumatici 205/55 R16 [Q03] (DI SERIE) - Chiave con transponder (DI SERIE) - Chiusura centralizzata con telecomando (DI SERIE) - Cinture di sicurezza anteriori e posteriori esterne con doppio pretensionatore (DI SERIE) - Climatizzatore automatico bi-zona [CJ2] (DI SERIE) - Computer di bordo (DI SERIE) - Connessione Bluetooth (DI SERIE) - Controllo elettronico della trazione (TC Plus) (DI SERIE) - Controllo elettronico della velocità di crociera (DI SERIE) - Cornici dei finestrini cromate (DI SERIE) - Correttore assetto fari (DI SERIE) - Disattivazione airbag lato passeggero (DI SERIE) - ESP Plus (Controllo elettronico della stabilità) (DI SERIE) - ESP Plus con Traction Control Plus (DI SERIE) - Fari fendinebbia [T3U] (DI SERIE) - Filtro anti particolato (DPF) (DI SERIE) - Griglia anteriore cromata (DI SERIE) - Hill Start Assist - Assistenza alla partenza in salita (DI SERIE) - Immobilizzatore (DI SERIE) - Indicatore temperatura esterna (DI SERIE) - Interior Light Pack [TSP] (DI SERIE) - Luci di lettura posteriori (DI SERIE) - Luci diurne a LED (DI SERIE) - Luci freno adattive (DI SERIE) - Mancorrenti al tetto cromati (DI SERIE) - Montante centrale nero (DI SERIE) - Navi 900 IntelliLink [IO6] (DI SERIE) - Navigatore satellitare (DI SERIE) - Opel OnStar (Serv. di emergenza, diagnostica veicolo, Assist. in caso di furto, App per Smartphone) [UE1] (DI SERIE) - Poggiatesta (5) anteriori e posteriori (DI SERIE) - Predisposizione ISOFIX sui sedili posteriori esterni (DI SERIE) - Presa da 12V nella consolle centrale (DI SERIE) - Radio AM/FM privo di lettore CD (DI SERIE) - Retrovisori esterni in tinta carrozzeria, regolabili elettricamente e riscaldabili (DI SERIE) - Rivestimenti in tessuto Talino (DI SERIE) - Ruotino di scorta (16" x 4.0) [SJQ] (DI SERIE) - Sedile guida regolabile in 6 posizioni (DI SERIE) - Sedile passeggero regolabile in 4 posizioni (DI SERIE) - Sedili posteriori abbattibili 60/40 (DI SERIE) - Sensore pioggia (DI SERIE) - Sensori di parcheggio anteriori e posteriori [UD5] (DI SERIE) - Servosterzo (DI SERIE) - Sight&Light Pack [TSQ] (DI SERIE) - Sistema di accensione automatica fari (DI SERIE) - Sistema di monitoraggio pressione pneumatici (DI SERIE) - Sistema PRS di sganciamento dei pedali in caso d'urto (DI SERIE) - Specchietti di cortesia illuminati su alette parasole (DI SERIE) - Spoiler posteriore in tinta carrozzeria (DI SERIE) - Tergilunotto (DI SERIE) - Vernice di serie (DI SERIE) - Volante in pelle a 3 razze con comandi radio, telefono e cruise control integrati (DI SERIE) - Volante regolabile (DI SERIE)